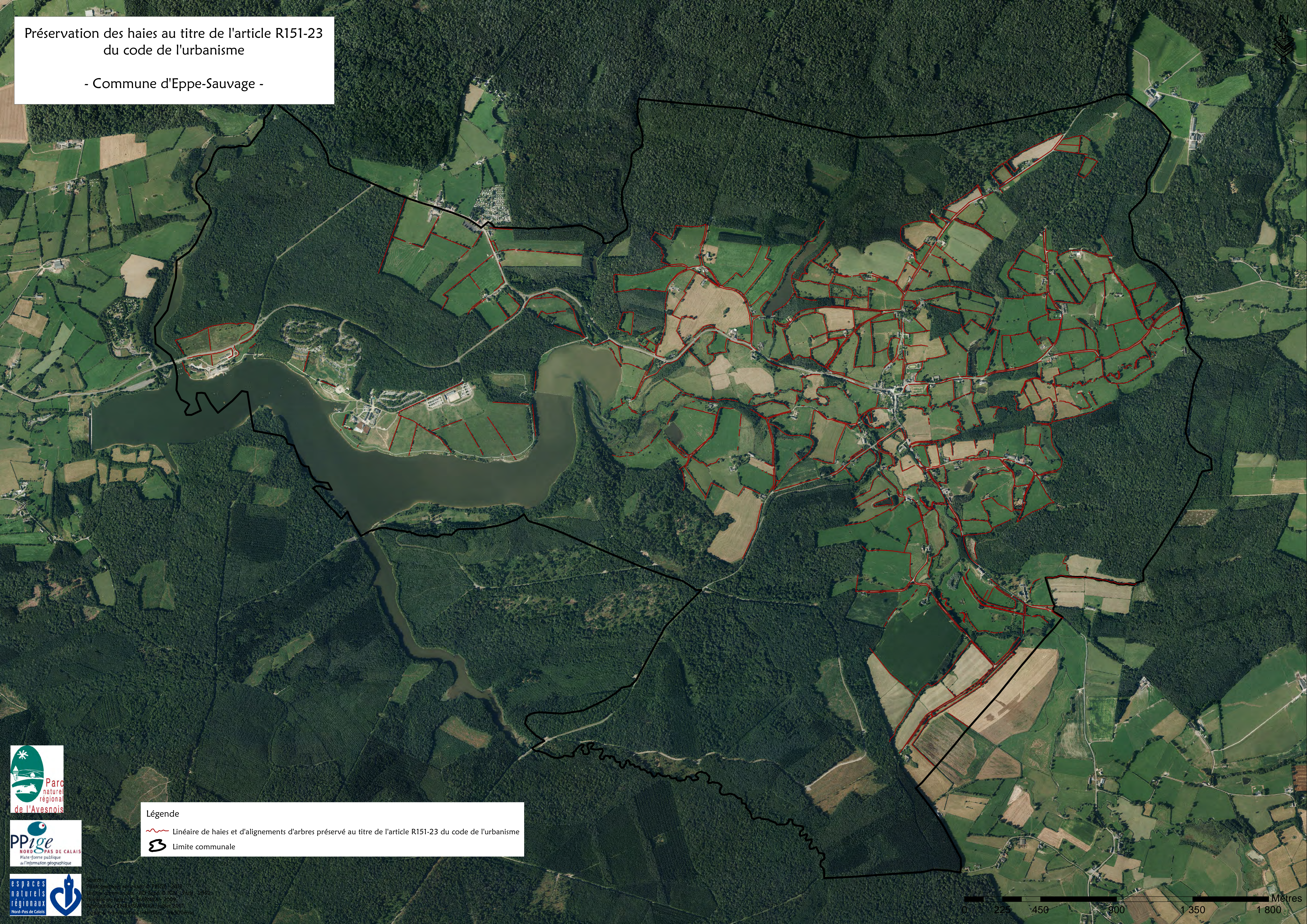




Préservation des haies au titre de l'article R151-23
du code de l'urbanisme

- Commune d'Eppe-Sauvage -



Légende

-  Linéaire de haies et d'alignements d'arbres préservé au titre de l'article R151-23 du code de l'urbanisme
-  Limite communale



Source :
Plan communal de l'équipement - PPIGE - 2012
Limite communale - BD Topo © IGN - 2002
Espace de l'île - C. SAMPON - 2009
Régionalisme - C. SAMPON - juillet 2017
Copie © reproduction interdite - 1/4/2008

